



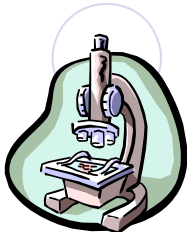
ΔΗΜΟΚΡΑΤΙΑ ΠΑΙΔΕΥΣΤΙΚΟ ΘΡΑΚΗΣ  
ΤΜΗΜΑ ΕΠΙΣΤΗΜΗΣ ΦΥΣΙΚΗΣ ΑΓΩΓΗΣ ΚΑΙ ΑΣΘΕΤΙΚΩΝ



## ΤΕΧΝΙΚΕΣ ΕΡΕΥΝΑΣ (#252)

Διάλεξη 10η

### Έρευνα με Ερωτηματολόγια



## Ερωτηματολόγια

Η σημερινή εισήγηση έχει σκοπό να δώσει τις απαραίτητες γνώσεις στο/στη φοιτητή/τρια για τον τρόπο διεξαγωγής μιας έρευνας με τη χρήση ερωτηματολογίων:

- Κατασκευή ερωτηματολογίου (επιλογή ερωτήσεων και τρόπος απαντήσεων, πως ελέγχεται η αξιοπιστία και η εγκυρότητά του).
- Πιλοτική έρευνα.
- Επιλογή δείγματος και τρόπος συλλογής των δεδομένων.
- Ανάλυση των δεδομένων, εξαγωγή συμπερασμάτων και αναφορά των συμπερασμάτων.
- Παρουσίαση ενός ερευνητικού σεναρίου με τη χρήση ερωτηματολογίων.

Πατήστε [εδώ](#) για κείμενο 1

## Μέθοδοι περιγραφικής έρευνας

Δημοσκόπηση (περιγραφική, αναλυτική)

Δημογραφικά χαρακτηριστικά,  
Στάσεις/πεποιθήσεις/απόψεις  
Συμπεριφορές  
Προβλέψεις  
Προσωπική ικανοποίηση  
Γνώση



Πατήστε [εδώ](#) για κείμενο 2

## Μέθοδοι παρουσίασης του ερωτηματολογίου

- Προσωπική επαφή
- Ταχυδρόμηση



## Κατασκευή ερωτηματολογίου

○ Επιλογή του σκοπού της έρευνας & των μεταβλητών που θα πρέπει να διερευνηθούν για να επιτευχθεί ο σκοπός αυτός

○ Ορισμός του τίτλου του ερωτηματολογίου

○ Επιλογή των ατόμων που θα απαντήσουν στο ερωτηματολόγιο



Πατήστε [εδώ](#) για κείμενο 3

○ Καθορισμός ενοτήτων που περιλαμβάνονται στο ερωτηματολόγιο (πχ. Δημογραφικά, απόψεις, συμπεριφορές κλπ).

○ Επιλογή των ερωτήσεων που περιλαμβάνονται στην κάθε ενότητα.

○ Καθορισμός της μορφής των απαντήσεων (είδος απαντήσεων, κλίμακα αξιολόγησης).

Πατήστε [εδώ](#) για κείμενο 4



### Για καλύτερα αποτελέσματα:

- **Κριτήρια επιλογής:** για ακρίβεια των αποτελεσμάτων, ερωτήσεις ξεκάθαρες (δεν χρειάζονται εξηγήσεις) και να είναι καλά δομημένες.
- **Ειλικρίνεια των απαντήσεων:** καλύτερα να απαντά γραπτά χωρίς το άγχος της παρουσίας του ερευνητή. Για λεπτά/προσωπικά θέματα προτιμώνται τα ανώνυμα γραπτά ερωτηματολόγια.

### Για καλύτερα αποτελέσματα:

- **Το επίπεδο πληροφόρησης:** στο σημείο αυτό υπερτερεί η συνέντευξη, γιατί βοηθά τον ερωτώμενο να απαντήσει όταν δυσκολεύεται σε κάποιες ερωτήσεις.
- **Το επίπεδο του ερωτώμενου:** το μορφωτικό επίπεδο του ερωτώμενου να είναι τέτοιο που να του επιτρέπει να απαντήσει με σαφήνεια και ακρίβεια.
- **Το κόστος:** πρέπει να υπολογισθεί το ταχυδρομικό κόστος, που είναι σχετικά μικρό, αλλά δεν εγγυάται την απάντηση όλων.



- Πιλοτική έρευνα (συλλογή δεδομένων από 8 -10 άτομα (συμπληρωμένα ερωτηματολόγια)
- Συνοδευτικό γράμμα
- Πιθανά ταχυδρόμηση των ερωτηματολογίων



- Ανάλυση δεδομένων
- Παρουσίαση αποτελεσμάτων
- Αναφορά της έρευνας

### Μορφές ερωτηματολογίων

- Ανοικτές
- Κλειστές («ναι»- «όχι», ή «σωστό»- «λάθος»)
- Εικονογραφημένες (παιδιά)
- Πολλαπλών επιλογών



Πατήστε [εδώ](#) για κείμενο 5



### Ερωτήσεις



- Σαφείς και ξεκάθαρες
- Κατανοητή γλώσσα
- Εναλλακτικές απαντήσεις
- Εκμείευση ειλικρινών απαντήσεων

## Έλεγχος ερωτηματολογίου



- Πίνακας αλληλοσυσχέτισης
- "Item analysis"
- Βαθμός δυσκολίας των ερωτήσεων
- Βαθμός διαφοροποίησης των ερωτήσεων

Πατήστε [εδώ](#) για κείμενο 6

Ευχαριστώ



Ερωτήσεις;